

# FAVORISER L'INCLUSION POUR TOUS

avec Cantoo Web



## Description

Adapter les technologies aux besoins de la communauté éducative est une préoccupation de Cantoo et Édifice, sous l'impulsion de la région Hauts-de-France. Notre collaboration vous propose un service unique et exclusif d'inclusivité. La solution intégrée s'adapte aux troubles "dys" et aux besoins des élèves allophones, mais peut également rendre plus confortable la navigation de tous les utilisateurs, et notamment des personnes allophones.

Cantoo conçoit ses solutions en concertation avec des ergothérapeutes, des orthophonistes et des enseignants afin de répondre à la diversité des besoins d'accessibilité en milieu scolaire, du primaire au lycée.



Alors que les émeutes se multiplient et que le roi est ten-té d'envoyer l'ar-mée les réprimer, les parisiens décident de s'ar-mer. Le 12 jui-llet, la gar-de na-ti-o-na-le est créée, constituée par une milice de ci-toy-ens com-ba-ttants. Le 14, les parisiens s'emparent de la Bastille, qui é-tait le li-eu de stocka-ge de la pou-dre.



## Ce que vous allez apprécier

Des outils de compensation des difficultés de lecture et d'écriture sont en permanence à portée de clic pour répondre à la diversité des besoins d'accessibilité en milieu scolaire, que ce soit sur ordinateur ou sur mobile.

La solution permet d'adapter le texte en fonction des besoins de chacun pour **améliorer le confort de lecture** sur tous les contenus de l'ENT. Les utilisateurs peuvent :

- changer la taille et le type de police,
- ajuster les espacements,
- ajouter un élément de séparation syllabique
- colorer les mots ou les syllabes.

Des **outils d'assistance vocale** viennent compléter l'aide apportée aux utilisateurs : la lecture vocale permet d'écouter l'ensemble des contenus de l'ENT et la dictée vocale permet de renseigner les champs de recherche et des formulaires directement par la voix.

Enfin, **un outil de traduction automatique** permet aux utilisateurs allophones de traduire à la volée des contenus dans la langue de leur choix.



Visionnez les fonctionnalités [en vidéo](#) !

## Qui peut y accéder ?

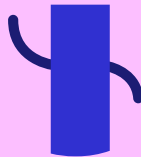
Tous les utilisateurs de l'ENT



## Prix

Sur demande à [projets@edifice.io](mailto:projets@edifice.io)

## Ils témoignent



*Déployé depuis mars 2024 auprès des élèves et de leurs parents en Hauts-de-France dans 350 lycées*

**"Merci beaucoup pour cette aide ! Moi-même je suis dys ça me fait plaisir de voir ces améliorations !"**

**"C'est juste extra pour les personnes qui ont un trouble de l'apprentissage. Très bonne idée et très belle initiative."**