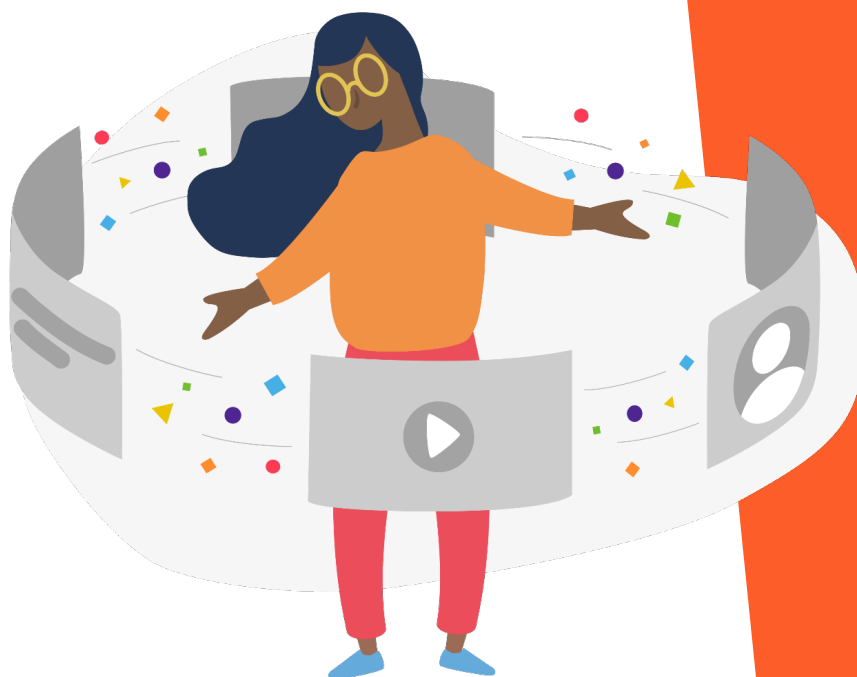




Catalogue de formations

Pour une prise en main réussie



2023 - 2024

Découvrez les formations Édifice

Les solutions éditées par Édifice sont simples, claires et intuitives et ne nécessitent pas de compétences numériques particulières. Néanmoins, une formation des utilisateurs est nécessaire afin d'impliquer la communauté éducative, d'initier et d'impulser les usages.

Ces formations peuvent être dispensées à divers moments de vie du projet numérique éducatif. On distinguera ainsi :

- Des formations dites « initiales », à destination des formateurs/rices administrateurs/rices mais aussi des enseignants/es et personnels administratifs, lors du lancement du projet.
- Des formations complémentaires sur des thèmes spécifiques, notamment l'administration, la vie scolaire, les outils pédagogiques, les outils de publication web...
- Des formations poussées sur les pratiques pédagogiques pour les enseignants/es.

Pour former au mieux la communauté éducative à l'utilisation de son espace numérique (ENT), Édifice propose différents formats d'accompagnement :

- Des formations en présentiel sur une journée.
- Des formations à distance d'une durée de 2h.
- Des webinaires thématiques de 45 minutes.

Nos formations sont animées par des formateurs expérimentés. Véritables experts des solutions, ils vulgarisent leur contenu en considérant les niveaux de chaque participant sur les outils numériques.

1. Les formations en présentiel

Nos formations présentiels se font sur site. Généralement dans l'école des stagiaires formés ou un lieu mis à disposition par le client.

- **Public**

Pour réaliser nos formations dans les meilleures conditions, nous préconisons, en présentiel, des groupes d'une quinzaine de personnes maximum. Ces dernières sont toujours différenciées en fonction des profils d'utilisateurs. Aucun prérequis n'est demandé aux personnels formés.

- **Durée**

Les formations sur place se déroulent sur une journée minimum.

- **Moyens pédagogiques et techniques**
 - Documents supports de formation projetés.
 - Démonstrations du fonctionnement de la solution.
 - Etude de cas d'usages.
 - Diffusion en ligne des documents supports de formation.

- **Dispositif de suivi de l'exécution et d'appréciation des résultats de la formation**
 - Feuilles de présence.
 - Mises en pratique.
 - Formulaire d'évaluation de la formation.

2. Les formations à distance

Les formations à distance se font en ligne via un outil de visioconférence. Des temps de présentations et de démonstrations alternent avec des temps d'échanges (questions-réponses), des temps de manipulation de la solution et des quiz d'auto-évaluation des connaissances acquises.

- **Public**

Pour réaliser nos formations dans les meilleures conditions, nous préconisons, à distance, des groupes d'une trentaine de personnes maximum. Ces dernières sont toujours différenciées en fonction des profils d'utilisateurs.

Les stagiaires formés doivent disposer d'une connexion internet, d'un périphérique audio et d'un appareil qui leur permet de se connecter à la visio-conférence et à la plateforme de formation.

- **Durée**

Les formations à distances peuvent se composer de plusieurs modules.

Chaque module a une durée de 2 heures.

- **Moyens pédagogiques et techniques**
 - La formation s'effectue sur l'outil Livestorm, un logiciel de gestion des inscriptions et de visio-conférence accessible directement en ligne. L'animateur est épaulé par un co-animateur, qui se chargera notamment d'inviter les participants à interagir via l'espace de discussion en ligne et de répondre à toutes leurs questions. Ces temps d'échanges permettent une véritable interactivité entre formés et formateurs.
 - Documents supports de formation projetés et partagés.
 - Démonstrations du fonctionnement de la solution.
 - Etude de cas d'usages.
 - Quiz d'auto-évaluation de l'acquisition des connaissances.
 - Diffusion en ligne des documents supports de formation.

- **Dispositif de suivi de l'exécution et d'appréciation des résultats de la formation**

- Liste des participants inscrits et connectés à la formation en ligne.
- Mises en pratique.
- Formulaire d'évaluation de la formation : Nous préparons un questionnaire de satisfaction, que nous communiquons aux participants (sur l'espace de discussion en ligne puis par mail) à la fin de chaque session, accompagné du support de présentation et éventuellement de la vidéo *replay* de la formation. Les résultats du questionnaire de satisfaction servent ensuite à réaliser un bilan de l'opération et dresser d'éventuelles recommandations.

3. Les webinaires

Les webinaires sont des actions d'accompagnement de moins d'une heure qui se font en ligne via un outil de visioconférence. Les temps de présentations et de démonstrations alternent avec des temps d'échanges (questions-réponses).

- **Public**

Les webinaires peuvent accueillir jusqu'à 100 participants.

Les stagiaires formés doivent disposer d'une connexion internet, d'un périphérique audio et d'un appareil qui leur permet de se connecter à la visio-conférence.

- **Durée**

Chaque module a une durée de 45 minutes.

- **Comment ça marche ?**

Nous proposons ci-dessous un éventail de webinaires adapté à chaque profil de la communauté éducative. Non exhaustive, cette liste peut s'étoffer de propositions. Nous nous chargeons ensuite de créer le nouveau module.

Pour prévenir les utilisateurs, nous publions des messages flash sur la plateforme avec un lien permettant de s'inscrire aux sessions. Nous procédons ensuite à plusieurs rappels par mail, afin de s'assurer de la présence effective d'un maximum de participants. Nous envoyons également un mail détaillé sur la procédure de connexion à la session en direct.

Les webinaires se font sur l'outil Livestorm, un logiciel de gestion des inscriptions et de visioconférence accessible directement en ligne. L'animateur est épaulé par un co-animateur, qui se chargera notamment d'inviter les participants à interagir via l'espace de discussion en ligne et de répondre à toutes leurs questions. Ces temps d'échanges permettent une véritable interactivité entre formés et formateurs.

Notre équipe a un mot d'ordre : la convivialité. Nous attachons une grande importance à ce que tous les participants se sentent suffisamment à l'aise et confiants pour poser des questions, mais aussi pour passer un bon moment. Un pari réussi, puisque d'après nos questionnaires de satisfaction, la formation répond aux attentes des stagiaires. L'animation est jugée vivante, le formateur suffisamment clair, l'interaction via le chat apparaît facile et le temps de questions / réponses suffisant. Résultat : 100 % des participants recommandent nos webinaires !

“Précis et clair” ; “Sympa et réactive” ; “Exhaustif” ; “Des exemples d’utilisations qui peuvent nous ouvrir à des pratiques nouvelles” ; “Réactivité immédiate aux questions posées sur le chat” ; “Bonne présentation de différents contextes d’utilisation” ; “Format court, sympathique et convivial” ; “Un contenu clair et intéressant” ; “Bonne audition et échanges”...

Commentaires issus du questionnaire de satisfaction

Quels sont les modules ONE prêts-à-l'emploi ? (Découvrez plus bas les modules NEO)

1. Les formations en présentiel

Formation initiale Formateurs ONE	
Objectifs et bénéfices : Permettre aux futurs formateurs d'appréhender la solution et le fonctionnement de la console d'administration de l'Espace Numérique ONE, afin qu'ils puissent à leur tour former des directeurs et des enseignants.	Public : Formateurs académiques, IEN, ERUN Prérequis : Aucun
Contenu (progression pédagogique) : <ul style="list-style-type: none"> • Principes du réseau éducatif • Présentation interface et principales fonctionnalités • Atelier de découverte des applications de ONE. • Présentation et échanges sur les principaux cas d'usage de ONE • Présentation des différentes fonctionnalités de la console d'administration : action d'initialisation de la solution, gestion des groupes et des règles de communication, gestions des droits d'accès aux applications et connecteurs, message flash. • Présentation du fonctionnement de l'Assistance et du traitement des signalements des notifications 	

Formation initiale ONE Directeurs/trices et administrateurs/trices locaux/les	
Objectifs et bénéfices : Permettre aux directeurs/trices d'écoles et référents/es d'établissements d'appréhender la solution et le fonctionnement de la console d'administration de l'Espace Numérique ONE, afin qu'ils/elles soient autonomes pour paramétrer la solution au sein de l'école, impulser et accompagner les usages.	Public : Directeurs/rices d'école et administrateurs/rices locaux/les Prérequis : Aucun
Contenu (progression pédagogique) : <ul style="list-style-type: none"> • Principes du réseau éducatif. • Présentation interface et fonctionnalités. • Zoom sur le paramétrage de l'application « Actualités ». • Mise en pratique sur la solution : connexion, personnalisation de la page d'accueil, profil et notifications externes. Création et partage d'un fil d'actualité. • Présentation des différentes fonctionnalités de la console d'administration : gestion des utilisateurs, des groupes et des règles de communications, des accès aux services, publipostage des comptes, messages flash. • Mise en pratique sur la console : rattachements des comptes enseignants aux classes, création d'un utilisateur, création d'un groupe et de ses règles de communication, création d'un lien externe. • Présentation du fonctionnement de l'Assistance et du traitement des signalements des notifications. 	

Formation initiale ONE Enseignants/es	
Objectifs et bénéfices : Maîtriser les fonctionnalités de la solution, et en particulier les applications pédagogiques collaboratives (frise chronologique, carte mentale, cahier multimédia...)	Public : Enseignants/es Prérequis : Aucun
Contenu (progression pédagogique) : <ul style="list-style-type: none"> • Principes du réseau éducatif • Présentation interface et fonctionnalités • Mise en pratique sur ONE : connexion, personnalisation de la page d'accueil, profil et notifications externes. • Présentations des applications ONE et de leurs usages • Mise en pratique sur ONE : Mise en situation et exercices de manipulations des différentes applications. 	

Formation initiale ONE Personnels collectivité	
Objectifs et bénéfices : Maîtriser les fonctionnalités de la solution, les services de communications et les applications pour valoriser les activités réalisées avec les enfants lors des temps périscolaires	Public : Personnel des collectivités, Directeurs/rices de centre de loisirs /périscolaire Prérequis : Aucun
Contenu (progression pédagogique) : <ul style="list-style-type: none"> • Principes du réseau éducatif. • Présentation interface et fonctionnalités. • Mise en pratique sur ONE : connexion, personnalisation de la page d'accueil, profil et notifications externes. • Présentations des services de communication. Quel canal pour quelle stratégie de communication ? • Présentation des applications pour valoriser les activités périscolaires. • Mise en pratique sur ONE : Mise en situation et exercices de manipulations des différentes applications abordées. 	

2. Les formations à distance

Concepts généraux	
<p>Objectifs et bénéfices :</p> <p>Maîtriser les principales fonctionnalités de la solution : Être capable de se connecter, de naviguer dans la solution, de créer et partager des contenus.</p>	<p>Public :</p> <p>Tout public éditeur de contenu : Directeurs/rices d'écoles, enseignants/es et personnels des collectivités...</p> <p>Prérequis :</p> <p>Aucun</p>
<p>Contenu (progression pédagogique) :</p> <ul style="list-style-type: none"> • Principes du réseau éducatif. • Connexion à la solution. • Présentation interface et de la navigation. • Créations de ressources. • Partage de ressources. • Création de contenus et éditeur riche. • Paramétrage de la classe 	

Tour d'horizon des applications ONE	
<p>Objectifs et bénéfices :</p> <p>Connaître les différentes applications présentes dans la solution et les principaux cas d'usages de ces applications.</p>	<p>Public :</p> <p>Tout public éditeur de contenu : Directeurs/rices d'écoles, enseignants/es et personnels des collectivités...</p> <p>Prérequis :</p> <p>Maitriser les concepts généraux</p>
<p>Contenu (progression pédagogique) :</p> <ul style="list-style-type: none"> • Présentation des applications ONE : fonctionnalités et principaux cas d'usages. • Mises en situation et exercices sur ces applications. 	

Administration de l'ENT (module 1)	
<p>Objectifs et bénéfices :</p> <p>Appréhender la console d'administration et les principales actions à réaliser pour paramétrer son réseau, initier et accompagner les usages.</p>	<p>Public :</p> <p>Directeurs/rices d'écoles, enseignants/es et personnels des collectivités ayant le rôle d'administrateur local.</p> <p>Prérequis :</p> <p>Maitriser les concepts généraux</p>
<p>Contenu (progression pédagogique) :</p> <ul style="list-style-type: none"> • Gestion des utilisateurs, vérification du chargement des comptes et gestion des doublons. 	

- Distribution des comptes : le publipostage.
- Présentation du fonctionnement de l'Assistance et du traitement des signalements des notifications.
- Publication d'un message Flash.

Administration avancée de l'ENT (module 2)

Objectifs et bénéfices :

Appréhender les paramétrages spécifiques des droits de communication et des droits d'accès aux services.

Public :

Directeurs/rices d'écoles, enseignants/es et personnels des collectivités ayant le rôle d'administrateur/rice local/e.

Prérequis :

Maitriser les concepts généraux

Contenu (progression pédagogique) :

- Gestion des groupes d'utilisateurs (groupes de profils, groupes manuels, ...) et des droits de communication entre ces groupes.
- Gestion des services : gestion des droits d'accès aux applications, création et attribution d'un connecteur sur la page Mes applis.

3. Les webinaires

Nous proposons, pour chaque type de profil, des formations à distance sur les thématiques qui les concernent directement. Nous adaptons le ton et le niveau des contenus en fonction des participants.

Durée : 45 minutes (30 mn de présentation + 15 mn de questions réponses).

- **Tous profils**

Thème	Synopsis
Présentation générale : mes premiers pas sur mon espace numérique <i>Niveau débutant</i>	Vous débutez ? Cette formation vous présente les grands principes et fonctionnalités de votre espace numérique. Fil de nouveautés, widgets, accès aux applications, règles de communications entre utilisateurs, notion de partage... On vous explique tout !
Créer et partager mes premiers contenus <i>Niveau débutant</i>	Création d'un nouveau contenu, partage, éditeur de texte riche... Appréhendez les principaux concepts de fonctionnement des applications de votre réseau éducatif à travers la création d'un blog partagé.
L'application mobile ONE Pocket <i>Niveau débutant</i>	Découvrez comment accéder à l'application mobile ? Que faire sur ONE Pocket ? Quelle complémentarité avec la version web ? Notre équipe vous présentera en détail cette version allégée de votre espace numérique, idéale pour faciliter la communication avec les familles..
Présentation d'un service : focus sur une application <i>Niveau intermédiaire</i>	Cahier multimédia, espace documentaire, blog, carte mentale, wiki... Choisissez une application. Nous vous la présentons de manière approfondie et répondons à vos questions.

- **Enseignants/es et personnels**
 - *Niveau débutant*

Thème	Synopsis
Paramétrer ma classe <i>Niveau débutant</i>	Venez découvrir comment gérer les comptes de votre classe sur votre réseau éducatif. Ajouter, supprimer ou détacher des comptes*, distribuer les identifiants aux élèves et parents de votre classe, modifier les photos de profil, gérer les oublis de mot de passe... Nous verrons en détail comment utiliser l'application « Paramétrage » de la classe et répondrons à toutes vos questions. <i>*Si les comptes de votre classe ne sont pas alimentés automatiquement à partir de l'annuaire académique fédérateur.</i>
Mes premiers usages <i>Niveau débutant</i>	Découvrez les 6 cas d'usages fondamentaux de ONE : Donner les devoirs, récupérer les productions des élèves, communiquer avec les parents, montrer la vie de la classe, animer un travail de groupe, communiquer sur la vie de l'école.

Quels usages en maternelle ? <i>Niveau débutant</i>	Créer un cahier de vie multimédia, utiliser le dictaphone pour travailler les productions orales, créer un carnet d'expérience sur une frise chronologique, utiliser les humeurs pandas pour apprendre les émotions ...Nous vous présentons quelques cas d'usages spécifiques au cycle 1.
La Bibliothèque <i>Niveau Débutant</i>	Inspirez-vous des activités publiées par vos pairs et récupérez des contenus prêts à l'emploi à partager avec votre classe. Notre équipe vous présente la Bibliothèque : votre espace d'inspiration et de partage entre enseignants
Je gagne du temps avec mon réseau social éducatif <i>Niveau Débutant</i>	Paramétrages des notifications externes, filtres, classement des documents... Découvrez toutes les astuces pour gagner du temps avec votre espace numérique.
Comment impliquer les parents ? <i>Niveau Débutant</i>	Inciter et aider les parents à se connecter, faciliter les échanges avec les parents, les inviter à interagir et à suivre la scolarité de leur enfant par le biais de leur espace numérique.

- *Enseignants/es et personnels : Niveau intermédiaire et avancé*

Thème	Synopsis
Réussir sa transition d'année <i>Niveau Intermédiaire</i>	Pourrais-je travailler sur mon espace numérique cet été ? Mes contenus seront-ils bien sauvegardés d'une année sur l'autre ? Lors de la transition d'année, les questions sont nombreuses. Notre équipe vous dit tout !
Monter un projet interclasses avec ONE <i>Niveau Intermédiaire</i>	Vous souhaitez monter un projet interclasses. One est la plateforme idéale pour le faire rayonner. Nos animateurs vous feront découvrir les différentes étapes de mise en œuvre de votre projet, en vous communiquant des exemples inspirants .
Fermeture des écoles : notre méthode pour assurer la classe à distance <i>Niveau intermédiaire</i>	Un plan prêt à l'emploi pour mettre à disposition des élèves les activités du jour, réceptionner les productions, instaurer des canaux de communication collectifs et individuels, organiser des points de suivi avec les familles, mais aussi maintenir le lien de la classe entre les élèves. 1130 enseignants/es formés/es durant le confinement !
L'application mobile ONE Pocket, pour quels usages ? <i>Niveau Intermédiaire</i>	Comment accéder à l'application Mobile ? Que faire sur ONE Pocket ? Quelle complémentarité avec la version web ? Notre équipe vous présentera en détail cette version allégée de votre espace numérique. Webinaire à destination des écoles ou classes abonnées en premium.
La différenciation pédagogique avec ONE <i>Niveau avancé</i>	Comment votre espace numérique peut favoriser la mise en place d'une pédagogie différenciée ? Notre équipe vous propose quelques pistes d'utilisation des applications et outils de votre réseau éducatif pour différencier les contenus proposés, les processus d'apprentissage et les productions des élèves.

La classe inversée sur ONE <i>Niveau avancé</i>	L'arrivée du numérique éducatif à l'école est à l'origine d'un intérêt grandissant pour la classe inversée. Nous verrons, lors de ce webinaire, comment transmettre sur ONE les activités et ressources ; mais également comment vérifier, synthétiser puis mettre en application les connaissances acquises.
Je fabrique un Escape Game <i>Niveau avancé</i>	Véritable tendance, les <i>escape Game</i> , ou jeux d'évasion, ravissent petits et grands. Créez des parcours à travers les applications et semez des énigmes à caractère pédagogique. En avant pour un apprentissage récréatif !
Partager des vidéos dans son espace numérique <i>Niveau avancé</i>	Découvrez comment intégrer et partager des vidéos sur votre réseau éducatif. Vidéo public ou privée, notre équipe vous dira tout sur les modes d'intégration à privilégier.
Intégrer des ressources (internes et externes) dans ses contenus <i>Niveau avancé</i>	Comment intégrer un exercice interactif, une animation vidéo, un quizz, une activité ... trouvés sur une ressource externe (Learningapps, Geogebra, Edumedia, Quizinière, ...), dans un contenu de votre réseau éducatif ? C'est ce que nous verrons lors de cette formation en ligne.

- **Administrateurs/rices**

Thème	Synopsis
Initialisation de ONE sur mon école <i>Niveau Débutant</i>	Vous êtes Directeurs / administrateur local ONE sur votre école, découvrez comment mettre en route votre réseau éducatif. Nous le verrons à travers ces 5 étapes : charger ou vérifier le chargement des comptes, créer un fil d'actualité, apprendre à gérer les demandes d'assistance, distribuer les identifiants de connexion et impulser les usages.
Gestion des comptes de l'école <i>Niveau Débutant</i>	Découvrez comment fonctionne le rattachement des comptes à un profil, une classe, une école et apprenez à gérer les comptes en doublons ou la multiplicité de comptes pour des parents qui ont plusieurs enfants sur ONE. Notre équipe apportera des réponses à toutes vos questions sur la gestion des comptes utilisateurs.
L'application Assistance <i>Niveau Débutant</i>	Envie d'en savoir plus sur la gestion des demandes d'assistance ? Notre équipe vous propose une démonstration des fonctionnalités de l'application et vous explique comment transmettre les demandes complexes à nos experts.
Communiquer les actualités et les informations importantes de l'école. <i>Niveau intermédiaire</i>	Découvrez les différentes applications qui vous permettront de diffuser rapidement et simplement les informations importantes de votre établissement.
Groupes manuels et règles de communication <i>Niveau avancé</i>	Besoin d'une piqûre de rappel sur l'administration de votre réseau éducatif ? Création de groupes manuels et règles de communication, suivez le guide !

Paramétrer les liens et connecteurs Niveau avancé	Avec notre équipe, apprenez à paramétrer vos connecteurs (Edulib, KNE, Banque de Ressources Numériques Educatives, ...) et créer des liens dans votre espace numérique (Qwant, site de la collectivité...).
---	---

- **Parents d'élèves**

Thème	Synopsis
Je découvre le réseau social éducatif	Cette formation présente aux parents les grands principes et fonctionnalités de leur espace numérique : connexion, fil de nouveautés, widgets, profil, accès aux applications... Une formation « premier pas » adaptée au public parent d'élève.
Comment communiquer avec la communauté éducative ?	Actualités, Annuaire, Messagerie... Cet outil vous permet de communiquer plus facilement avec les professeurs et le personnel de l'école de votre enfant.
L'espace numérique sur mon smartphone	Découvrez les fonctionnalités de communications et de partage d'information présentes sur l'appli mobile ONE-Pocket : Actualités de l'école, blogs, espace documentaire, cahier de texte et carnet de liaison. Apprenez à paramétrer les notifications push pour être avertis des nouveautés sur ces applications. Voyez comment accéder aux autres applications de ONE sur le navigateur web de votre smartphone.

Quels sont les modules NEO prêts-à-l'emploi ?

1. Les formations en présentiel

Formation initiale Formateurs	
Objectifs et bénéfices : Permettre aux futurs formateurs d'appréhender la solution et le fonctionnement de la console d'administration de l'Espace Numérique, afin qu'ils puissent à leur tour former des directeurs et des enseignants.	Public : Futurs formateurs ENT Prérequis : Aucun
Contenu (progression pédagogique) : <ul style="list-style-type: none"> • Principes du réseau éducatif • Présentation interface et principales fonctionnalités • Atelier de découverte des applications de NEO. • Présentation et échanges sur les principaux cas d'usage du réseau éducatif • Présentation des différentes fonctionnalités de la console d'administration : action d'initialisation de la solution, gestion des groupes et des règles de communication, gestions des droits d'accès aux applications et connecteurs, message flash. • Présentation du fonctionnement de l'Assistance et du traitement des signalements des notifications 	

Formation initiale Chef d'établissement et administrateurs/trices locaux/les	
<p>Objectifs et bénéfiques : Permettre aux chefs/fes d'établissements et référents numériques d'appréhender la solution et le fonctionnement de la console d'administration de l'Espace Numérique, afin qu'ils/elles soient autonomes pour paramétrer la solution au sein de l'établissement, impulser et accompagner les usages.</p>	<p>Public : Chefs/fes d'établissement et administrateurs/trices locaux/les</p> <p>Prérequis : Aucun</p>
<p>Contenu (progression pédagogique) :</p> <ul style="list-style-type: none"> • Principes du réseau éducatif. • Présentation interface et fonctionnalités. • Zoom sur le paramétrage des applications « Actualités » et « Réservation de ressources ». • Mise en pratique sur la solution : connexion, personnalisation de la page d'accueil, profil et notifications externes. Création et partage d'un fil d'actualité. • Présentation des différentes fonctionnalités de la console d'administration : gestion des utilisateurs, des groupes et des règles de communications, des accès aux services, publipostage des comptes, messages flash. • Mise en pratique sur la console : rattachements des comptes enseignants aux classes, création d'un utilisateur, création d'un groupe et de ses règles de communication, création d'un lien externe. • Présentation du fonctionnement de l'Assistance et du traitement des signalements des notifications. 	

Formation initiale Enseignants/es	
<p>Objectifs et bénéfiques : Maîtriser les fonctionnalités de la solution, et en particulier les applications pédagogiques collaboratives (frise chronologique, carte mentale, cahier multimédia, Exercices...)</p>	<p>Public : Enseignants/es</p> <p>Prérequis : Aucun</p>
<p>Contenu (progression pédagogique) :</p> <ul style="list-style-type: none"> • Principes du réseau éducatif. • Présentation interface et fonctionnalités. • Mise en pratique : connexion, personnalisation de la page d'accueil, profil et notifications externes. • Présentations des applications et de leurs usages. • Mise en pratique : Mise en situation et exercices de manipulations des différentes applications. 	

Formation initiale Personnels administratifs	
<p>Objectifs et bénéfiques : Appréhender l'interface et les fonctionnalités du réseau et maîtriser les services de communication et de vie scolaire.</p>	<p>Public : Personnels administratifs,</p> <p>Prérequis : Aucun</p>
<p>Contenu (progression pédagogique) :</p>	

- Principes du réseau éducatif.
- Présentation interface et fonctionnalités.
- Mise en pratique : connexion, personnalisation de la page d'accueil, profil et notifications externes.
- Initier le réseau dans son établissement.
- Zoom sur les services de communication.
- Focus sur les outils de vie scolaire.
- Mise en pratique : Mise en situation et exercices de manipulations des différentes applications abordées.

Formation initiale Personnels collectivités

Objectifs et bénéfices :

Appréhender l'interface et les fonctionnalités du réseau et maîtriser la gestion de contenus des espaces en ligne publics

Public :

Personnel des collectivités,

Prérequis :

Aucun

Contenu (progression pédagogique) :

- Principes du réseau éducatif.
- Présentation interface et fonctionnalités.
- Mise en pratique : connexion, personnalisation de la page d'accueil, profil et notifications externes.
- Présentations des services de communication. Quel canal pour quelle stratégie de communication ?
- Zoom sur l'application « Actualités ».
- Mise en pratique : Mise en situation et exercices de manipulations des différentes applications abordées.
- Intégrer des contenus sur les espaces de communication publics.

2. Les formations à distances

Concepts généraux	
<p>Objectifs et bénéfices :</p> <p>Maîtriser les principales fonctionnalités de la solution : Être capable de se connecter, de naviguer dans la solution, de créer et partager des contenus.</p>	<p>Public :</p> <p>Tout public éditeur de contenu : Chefs/fes d'établissements, enseignants/es personnels administratifs et personnels des collectivités...</p> <p>Prérequis :</p> <p>Aucun</p>
<p>Contenu (progression pédagogique) :</p> <ul style="list-style-type: none"> • Principes du réseau éducatif. • Connexion à la solution. • Présentation interface et de la navigation. • Créations de ressources. • Partage de ressources. • Création de contenus et éditeur riche. 	

Les applications NEO : Premiers usages	
<p>Objectifs et bénéfices :</p> <p>Connaître les applications pour démarrer sur son réseau éducatifs (Espace documentaire, actualités, Réservations de ressources, Messagerie, Carnet d'activité ou cahier de textes 2D, Bibliothèque) et les principaux cas d'usages de ces applications.</p>	<p>Public :</p> <p>Tout public éditeur de contenu : Chefs/fes d'établissements, enseignants/es personnels administratifs et personnels des collectivités...</p> <p>Prérequis :</p> <p>Maîtriser les concepts généraux</p>
<p>Contenu (progression pédagogique) :</p> <ul style="list-style-type: none"> • Présentation des applications : fonctionnalités et principaux cas d'usages. • Mises en situation et exercices sur ces applications. 	

Les applications NEO : Usages Pédagogiques	
<p>Objectifs et bénéfices :</p> <p>Connaître les différents outils pédagogiques présent sur son réseau éducatifs (Exercices et Evaluations, wiki, frise chronologique, cahier multimédia, forum, Pad collaboratif, mur collaboratif, carte mentale) et les principaux cas d'usages de ces applications.</p>	<p>Public :</p> <p>Tout public éditeur de contenu : Chefs/fes d'établissements, enseignants/es personnels administratifs et personnels des collectivités...</p> <p>Prérequis :</p> <p>Maîtriser les concepts généraux</p>
<p>Contenu (progression pédagogique) :</p> <ul style="list-style-type: none"> • Présentation des applications : fonctionnalités et principaux cas d'usages. • Mises en situation et exercices sur ces applications. 	

Administration de l'ENT (module 1)	
<p>Objectifs et bénéfices :</p> <p>Appréhender la console d'administration et les principales actions à réaliser pour paramétrer son réseau, initier et accompagner les usages.</p>	<p>Public :</p> <p>Chefs/fes d'établissement et personnels ayant le rôle d'administrateur local.</p> <p>Prérequis :</p> <p>Maitriser les concepts généraux</p>
<p>Contenu (progression pédagogique) :</p> <ul style="list-style-type: none"> • Gestion des utilisateurs, vérification du chargement des comptes et gestion des doublons. • Distribution des comptes : le publipostage. • Présentation du fonctionnement de l'Assistance et du traitement des signalements des notifications. • Publication d'un message Flash. 	

Administration avancée de l'ENT (module 2)	
<p>Objectifs et bénéfices :</p> <p>Appréhender les paramétrages spécifiques des droits de communication et des droits d'accès aux services.</p>	<p>Public :</p> <p>Chefs/fes d'établissement et personnels ayant le rôle d'administrateur/rice local/e.</p> <p>Prérequis :</p> <p>Maitriser les concepts généraux</p>
<p>Contenu (progression pédagogique) :</p> <ul style="list-style-type: none"> • Gestion des groupes d'utilisateurs (groupes de profils, groupes manuels, ...) et des droits de communication entre ces groupes. • Gestion des services : gestion des droits d'accès aux applications, création et attribution d'un connecteur sur la page « Mes applis ». 	

3. Les webinaires

Nous proposons, pour chaque type de profil, des formations à distance sur les thématiques qui les concernent directement. Nous adaptons le ton et le niveau des contenus en fonction des participants.

Durée : 45 minutes (30 mn de présentation + 15 mn de questions réponses).

- Tous profils

Thème	Synopsis
Présentation générale : mes premiers pas sur mon espace numérique <i>Niveau débutant</i>	Vous débutez ? Cette formation vous présente les grands principes et fonctionnalités de votre espace numérique. Fil de nouveautés, widgets, accès aux applications, règles de communications entre utilisateurs, notion de partage... On vous explique tout !
Créer et partager mes premiers contenus <i>Niveau débutant</i>	Création d'un nouveau contenu, partage, éditeur de texte riche... Appréhendez les principaux concepts de fonctionnement des applications de votre réseau éducatif à travers la création d'un blog partagé.
Présentation d'un service : focus sur une application <i>Niveau intermédiaire</i>	Cahier de textes 2D, Exercices et évaluations, Cahier multimédia, espace documentaire, blog, carte mentale, wiki... Choisissez une application. Nous vous la présentons de manière approfondie et répondons à vos questions.
L'application mobile NEO Pocket <i>Niveau débutant</i>	Comment accéder à l'application mobile ? Que faire sur NEO Pocket ? Quelle complémentarité avec la version web ? Notre équipe vous présentera en détail cette version allégée de votre espace numérique, idéale pour faciliter la communication avec les familles..

- Enseignants et personnels
 - *Niveau débutant*

Thème	Synopsis
Mes premiers usages <i>Niveau Débutant</i>	Découvrez les cas d'usages fondamentaux de votre réseau social éducatif : communiquer avec les élèves et leurs parents, récupérer des ressources prêtes à l'emploi dans la Bibliothèque, créer des exercices interactifs, suivre les corrections, mener des projets collaboratifs et animer un blog de classe.
La Bibliothèque <i>Niveau Débutant</i>	Inspirez-vous des activités publiées par vos pairs et récupérez des contenus prêts à l'emploi à partager avec votre classe. Notre équipe vous présente la Bibliothèque : votre espace d'inspiration et de partage entre enseignants
Je gagne du temps avec mon réseau social éducatif <i>Niveau Débutant</i>	Paramétrages des notifications externes, filtres, classement des documents... Découvrez toutes les astuces pour gagner du temps avec votre espace numérique.
Comment impliquer les parents ? <i>Niveau Débutant</i>	Inciter et aider les parents à se connecter, faciliter les échanges avec les parents, les inviter à interagir et à suivre la scolarité de leur enfant par le biais de leur espace numérique.

- *Enseignants et personnels : Niveau intermédiaire et avancé*

Thème	Synopsis
Réussir sa transition d'année <i>Niveau Intermédiaire</i>	Pourrais-je travailler sur mon espace numérique cet été ? Mes contenus seront -ils bien sauvegardés d'une année sur l'autre ? Lors de la transition d'année, les questions sont nombreuses. Notre équipe vous dit tout !

<p>Quelles applis pour collaborer entre collègues ? <i>Niveau Intermédiaire</i></p>	<p>Un projet à mettre en place avec vos pairs ? Pas de panique, notre équipe vous confie toutes ses astuces pour coopérer efficacement... et sereinement !</p>
<p>Partager des vidéos dans son espace numérique <i>Niveau avancé</i></p>	<p>Découvrez comment intégrer et partager des vidéos sur votre réseau éducatif. Vidéo public ou privée, notre équipe vous dira tout sur les modes d'intégration à privilégier.</p>
<p>Intégrer des ressources (internes et externes) dans ses contenus (30mn) <i>Niveau avancé</i></p>	<p>Comment intégrer un exercice interactif, une animation vidéo, un quiz, une activité... trouvés sur une ressource externe (Learningapps, Geogebra, Edumedia, Quizinière, ...), dans un contenu de votre réseau éducatif ? C'est ce que nous verrons lors de cette formation en ligne.</p>
<p>Je fabrique un Escape game <i>Niveau avancé</i></p>	<p>Et si on mettait en place un jeu d'évasion pour motiver les élèves et leur permettre d'apprendre autrement ? Étapes de fabrication, rôle du maître du jeu, outils, conseils... Découvrez comment créer une escape Game sur votre espace numérique. En bonus, un scénario qui a du mordant...</p>
<p>La différenciation pédagogique sur votre réseau éducatif <i>Niveau avancé</i></p>	<p>Comment votre espace numérique peut favoriser la mise en place d'une pédagogie différenciée ? Notre équipe vous propose quelques pistes d'utilisation des applications et outils de votre réseau éducatif pour différencier les contenus proposés, les processus d'apprentissage et les productions des élèves.</p>
<p>La classe inversée sur votre réseau éducatif <i>Niveau avancé</i></p>	<p>L'arrivée du numérique éducatif dans les établissements scolaires est à l'origine d'un intérêt grandissant pour la classe inversée. Nous verrons, lors de ce webinaire, comment transmettre sur votre réseau éducatif les activités et ressources ; mais également comment vérifier, synthétiser puis mettre en application les connaissances acquises.</p>

- **Administrateurs**

Thème	Synopsis
<p>Gestion des comptes de l'établissement <i>Niveau Débutant</i></p>	<p>Vous êtes chef d'établissement / administrateur local ENT sur votre structure, découvrez comment fonctionne la gestion des comptes utilisateurs. Comment sont alimentés les comptes des élèves, parents et enseignants à l'aide de l'Annuaire Académique Fédérateur ? Comment vérifier et modifier les informations relatives à un utilisateur ? Quelle est la différence entre bloquer un compte et détacher un compte de l'établissement ? Quel est le circuit de suppression des utilisateurs ?.... Notre équipe apportera des réponses à toutes vos questions sur l'alimentation et la gestion des comptes utilisateurs.</p>
<p>L'application Assistance <i>Niveau Débutant</i></p>	<p>Envie d'en savoir plus sur la gestion des demandes d'assistance ? Notre équipe vous propose une démonstration des fonctionnalités de l'application et vous explique comment transmettre les demandes complexes à nos experts.</p>

Paramétrer les fils d'actualités <i>Niveau Intermédiaire</i>	En tant qu'administrateur local, vous devez paramétrer l'application Actualités en créant les premiers "fils d'actualité". Notre équipe vous présente la marche à suivre. Suivez le guide !
Paramétrer le service Réservation de ressources <i>Niveau Intermédiaire</i>	En tant qu'administrateur local, vous devez intégrer, dès la rentrée, les ressources de votre établissement dans l'application Réservation de ressources. Besoin d'une démo ? C'est par ici !
Groupes manuels et règles de communication <i>Niveau avancé</i>	Besoin d'une piqûre de rappel sur l'administration de votre réseau éducatif ? Création de groupes manuels et règles de communication, suivez le guide !
Paramétrer les liens et connecteurs <i>Niveau avancé</i>	Avec notre équipe, apprenez à paramétrer vos connecteurs (Madmagz, Pronote...) et créer des liens dans votre espace numérique (Qwant, site de la collectivité...).

- **Parents d'élèves**

Thème	Synopsis
Je découvre le réseau social éducatif	Cette formation présente aux parents les grands principes et fonctionnalités de leur espace numérique : connexion, fil de nouveautés, widgets, profil, accès aux applications... Une formation « premier pas » adaptée au public parent d'élève.
Comment communiquer avec la communauté éducative ?	Actualités, Annuaire, Messagerie... Cet outil vous permet de communiquer plus facilement avec les professeurs et le personnel de l'établissement de votre enfant.